

GIOVEDÌ 12 MARZO

ITALIANO

LAVORA SUL QUADERNO GIALLO.

1- LEGGI IL TESTO CON ATTENZIONE

LO SCHERZO DI NICO

OGGI È UNA BELLA GIORNATA E LA MAMMA ANNAFFIA I FIORI SUL BALCONE.

AD UN TRATTO DAL TUBO DI GOMMA NON ESCE PIÙ ACQUA.

NICO, PER FARE UNO SCHERZO ALLA MAMMA, HA SCHIACCIATO IL TUBO CON IL PIEDE.

LA MAMMA, STUPITA, GUARDA IL TUBO. PROPRIO IN QUEL MOMENTO, NICO TOGLIE IL PIEDE DAL TUBO E LA MAMMA... SI ANNAFFIA!

PER UN MOMENTO NICO TEME CHE LA MAMMA SI ARRABBI E LO PUNISCA, MA LEI DECIDE DI...RICAMBIARE LO SCHERZO E DIRIGE IL GETTO D'ACQUA VERSO DI LUI. ANCHE NICO, ADESSO, È TUTTO BAGNATO E RIDE INSIEME ALLA MAMMA.



2- RICOPIA LE DOMANDE SUL QUADERNO E RISPONDI IN MODO COMPLETO:

- CHE COSA STA FACENDO LA MAMMA?
- PERCHÈ L'ACQUA NON ESCE PIÙ DAL TUBO?
- CHE COSA SUCCEDA ALLA MAMMA QUANDO GUARDA NEL TUBO?
- COME REAGISCE LA MAMMA ALLO SCHERZO DI NICO?
- COME FINISCE LA STORIELLA?

3.LEGGI E COMPLETA PAGINA 30 E 31 DEL LIBRO AZZURRO DI CLASSE SECONDA.

VENERDÌ 13 MARZO

GEOGRAFIA

(SE NON HAI IL QUADERNO VERDE, LAVORA SU QUELLO GIALLO)

I PUNTI DI RIFERIMENTO

MERCOLEDÌ 19 FEBBRAIO ABBIAMO FATTO UN'USCITA.

DALLA SCUOLA SIAMO ANDATI IN BIBLIOTECA.

ABBIAMO SEGNATO, DURANTE IL PERCORSO, ALCUNI PUNTI DI RIFERIMENTO.

1. LEGGI CON ATTENZIONE IL TESTO

ELISA QUEST'ANNO VA A SCUOLA DA SOLA. IL PERCORSO È FACILE E SICURO E HA INDIVIDUATO DEI PUNTI DI RIFERIMENTO PRECISI.

ELISA PARTE DALLA SUA CASA IN VIA DEI TULIPANI E LA PERCORRE TUTTA. QUANDO ARRIVA ALLA CARTOLERIA GIRA A DESTRA, IN VIA DELLE ROSE. SUPERA LA FARMACIA E PROSEGUE FINO AL SEMAFORO. LÌ GIRA A SINISTRA E SI TROVA IN VIA DEI GIRASOLI, DOVE C'È LA PANETTERIA IN CUI COMPRA LA SUA MERENDA. PROSEGUE ANCORA SU VIA DEI GIRASOLI E, QUANDO VEDE LA BIBLIOTECA, ELISA CAPISCE DI ESSERE QUASI ARRIVATA.

ATTRAVERSA SULLE STRISCE PEDONALI E ARRIVA A SCUOLA.



2. NEL TESTO SOTTOLINEA I PUNTI DI RIFERIMENTO IMPORTANTI PER ELISA, OPPURE TRASCRIVILI.
3. SEGNA COL ROSSO IL PERCORSO CHE FA ELISA PER ANDARE DA CASA A SCUOLA, O PERCORRILLO COL DITO SULL'IMMAGINE
4. SEGNA COL BLU IL PERCORSO DI ELISA PER ANDARE DA CASA SUA AL CINEMA, O PERCORRILLO COL DITO SULL'IMMAGINE. POI TRASCRIVI I PUNTI DI RIFERIMENTO CHE INCONTRA.
5. SEGNA COL VERDE UN PERCORSO A PIACERE, O PERCORRILLO COL DITO SULL'IMMAGINE. POI TRASCRIVI I PUNTI DI RIFERIMENTO INCONTRATI.

LE COORDINATE

1. RIPASSIAMO E GIOCHIAMO CON LE COORDINATE

CLICCA SUL LINK SEGUENTE.

<http://www.baby-flash.com/wordpress/le-coordinate/scrivi-coordinate/>

SCIENZE

ECCOCI QUA! BENTROVATI!



OGGI CONTINUIAMO IL LAVORO SULLE CONCLUSIONI DELLA
NOSTRA SEMINA IN CLASSE.

PRENDETE IL QUADERNO ARANCIONE E CONTINUEATE A
LAVORARE NELLE PAGINE CHE ABBIAMO SALTATO.

STAMPA LE SCHEDE, LEGGILE CON ATTENZIONE E FAI IL DISEGNO
DELLE OSSERVAZIONI.

SE NON PUOI STAMPARE FAI I DISEGNI SUL QUADERNO, LA PARTE
SCRITTA TI VERRA' CONSEGNATA A SCUOLA QUANDO
RIENTREREMO

BUON LAVORO!



(SCHEDA DA INCOLLARE NELLAPAGINA CON IL NUMERO 7)

4



LA PIANTINA NELLA TERRA MESSA FUORI IN GIARDINO **SENZA IL CALORE** DELLA NOSTRA AULA NON È CRESCIUTA. PRIMA LE FOGLIOLINE SONO APPASSITE, POI SONO DIVENTATE MARRONI, INFINE, DOPO ALCUNI GIORNI, SONO SECCATE



(SCHEDA DA INCOLLARE NELLAPAGINA CON IL NUMERO 8)

4




I FAGIOLI NELLA TERRA MESSI FUORI IN GIARDINO AL FREDDO **SENZA IL CALORE** DELLA NOSTRA AULA NON SONO GERMOGLIATI (LE PIANTINE NON SONO NATE).

(SCHEDA DA INCOLLARE NELLAPAGINA CON IL NUMERO 9)

✂

5




LA PIANTINA NELLA TERRA SIGILLATA CON IL SACCHETTO TRASPARENTE **SENZA L'ARIA** NON È CRESCIUTA. LE FOGLIOLINE PRIMA SONO DIVENTATE GIALLE, POI SONO AMMUFFITE. DOPO QUALCHE GIORNO LA PIANTINA È MORTA.

(SCHEDA DA INCOLLARE NELLAPAGINA CON IL NUMERO 10)

✂

5



I FAGIOLI NELLA TERRA SIGILLATI CON IL SACCHETTO TRASPARENTE **SENZA L'ARIA** SONO GERMOGLIATI. SONO SPUNTATE TUTTE E TRE LE PIANTINE E SONO ANCHE CRESCIUTE. CI SIAMO ACCORTI CHE, DOVENDO TOGLIERE IL SACCHETTO PER BAGNARE LA TERRA, ENTRAVA L'ARIA, ALLORA ABBIAMO RISOLTO IL PROBLEMA VERSANDO L'ACQUA NEL SOTTOVASO. IN POCCHI GIORNI LE FOGLIOLINE HANNO FATTO LA MUFFA E POI SONO DIVENTATE MARCE

(SCHEDA DA INCOLLARE NELLAPAGINA CON IL NUMERO 11)



6



LA PIANTINA NELLA TERRA, AL CALDO NELLA NOSTRA AULA, BAGNATA REGOLARMENTE È CRESCIUTA (1 CENTIMETRO IN TUTTO). È SPUNTATA UNA FOGLIOLINA VERDE AL CENTRO: LA PIANTINA SI STA ALLARGANDO COME UNA ROSA. SOLO TRE FOGLIOLINE SONO APPASSITE E SI SONO STACCATE DALLA PIANTINA (DURANTE IL RINVASO LE PIANTINE “SOFFRONO” UN POCHINO PERCHÉ LE RADICI VENGONO IN PARTE TAGLIATE O STRAPPATE)

(SCHEDA DA INCOLLARE NELLAPAGINA CON IL NUMERO 12)



6



I FAGIOLI NELLA TERRA, AL CALDO NELLA NOSTRA AULA, BAGNATI REGOLARMENTE SONO GERMOGLIATI TUTTI. LE PIANTINE SONO VERDI, FORTI E LE FOGLIE SONO GRANDI. LE PIANTINE CONTINUANO A VIVERE PERCHÉ POSSONO NUTRIRSI CON LA TERRA ATTRAVERSO LE RADICI

Bene! Abbiamo terminato! Tutto questo lavoro ci è servito per rispondere alla prima domanda: quella che ci siamo fatti all'inizio di questa esperienza. Ve la ricordate?
"CHE COSA SERVE AL SEME PER GERMOGLIARE E ALLA PIANTINA PER CRECERE?"

Adesso sappiamo rispondere!

SCRIVI NELLA PAGINA CON IL NUMERO 13:

ABBIAMO SCOPERTO CHE I SEMI PER GERMOGLIARE E LE PIANTINE PER CRESCERE BENE HANNO BISOGNO DI:

- **TERRA**
- **CALORE**
- **ACQUA**
- **ARIA**
- **LUCE**

È stato bello vedervi lavorare insieme!

Ognuno di voi ha collaborato nel proprio gruppo ed ha contribuito a realizzare questo lavoro. Vi siete aiutati a vicenda, bravissimi!



E ...ADESSO QUI TROVATE I GIOCHI PER RIPASSARE INSIEME ALCUNE COSE CHE ABBIAMO IMPARATO SULLE PIANTE.

BUON DIVERTIMENTO!

IL MEMORY DELL'ALBERO:

<https://learningapps.org/view3303345>

LE PARTI DEL FIORE:

<https://learningapps.org/view2315822>

LE PARTI DI UNA PIANTA:

<https://learningapps.org/view2957450>

LE PARTI DELLA FOGLIA:

<https://learningapps.org/view2956628>

ALBERI-ARBUSTI-ERBACEE

<https://learningapps.org/view3438844>

MATEMATICA

COMPITO PER IL FINE SETTIMANA: SE HAI LA POSSIBILITÀ STAMPA
LE DUE SCHEDE E POI:

- LEGGI LA FILASTROCCA DELLA NUMERAZIONE DEL 9
- CERCHIA CON IL BLU LE PAROLE CHE “NASCONDONO” I NUMERI
- COLORA CON IL BLU I NUMERI CHE VEDI
- COLORA I DISEGNI
- RITAGLIA IL ROSPO E INCOLLALO DIETRO LA SCHEDA DELLA FILASTROCCA (GIRA IL FOGLIO IN POSIZIONE ORIZZONTALE)
- RITAGLIA SOLO LE FIGURINE DEGLI ANIMALETTI CHE IL ROSPO MANGIA
- INCOLLALI IN ORDINE CRESCENTE ACCANTO AL ROSPO GOLOSO (TI CONSIGLIO DI APPOGGIARE PRIMA TUTTE LE FIGURINE E POI INCOLLARE, SEGUI IL PERCORSO CHE VUOI, USA LE FRECCHE PER INDICARE LA DIREZIONE DA SEGUIRE). SOTTO C'É UN ESEMPIO PER CAPIRE MEGLIO. COLORA.

**SE AVRAI FATTO TUTTO PER BENE APPARIRÀ LA NUMERAZIONE
DEL 9!**



**Nove corsari, diciotto pirati,
son ventisette, son tutti armati.**

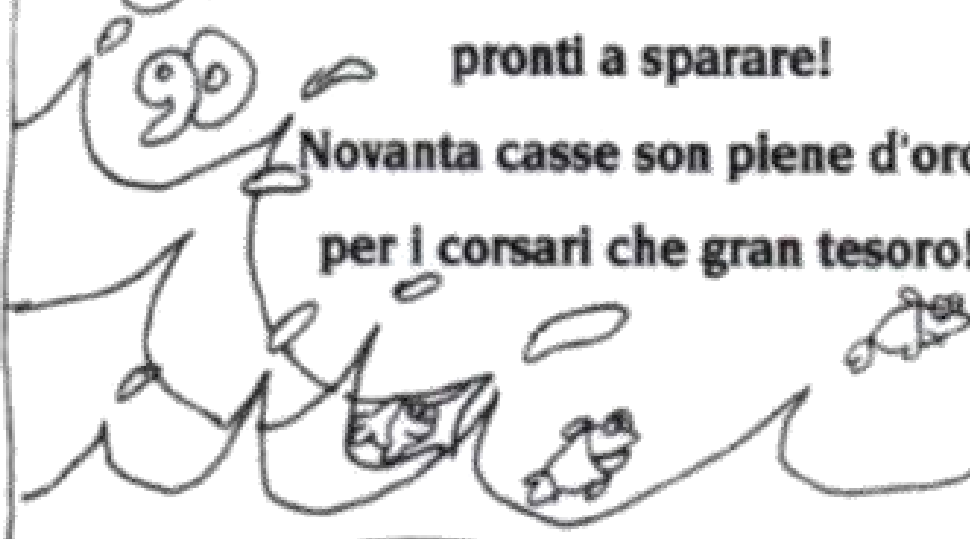
**Trentasei gambe, qualcuna di legno
quarantacinque fan tiro a segno.**

**Cinquantaquattro
le sciabole in mano,
sessantatré
son del capitano.**

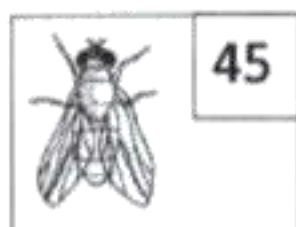
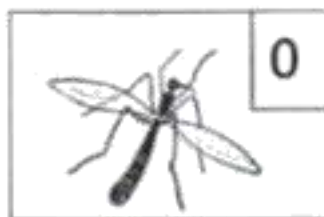
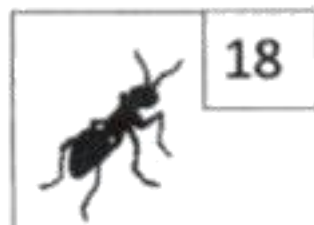
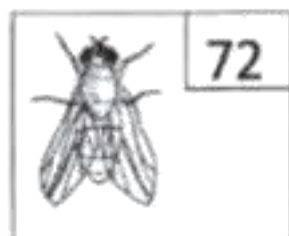
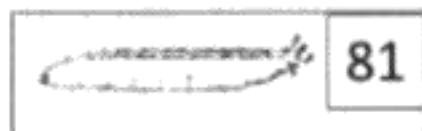
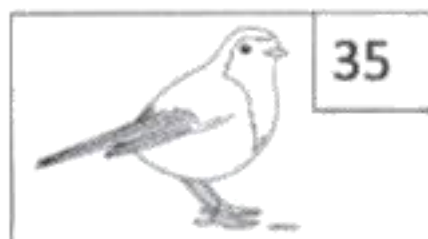
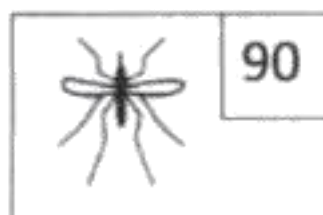
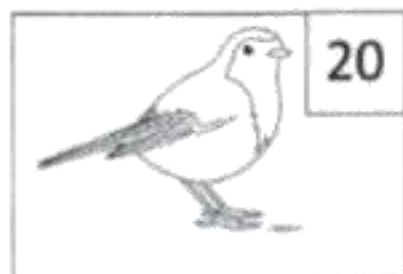
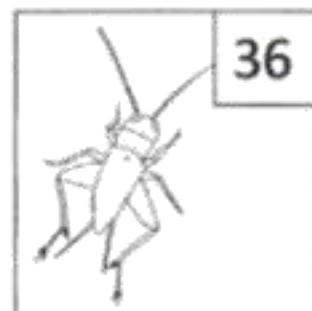
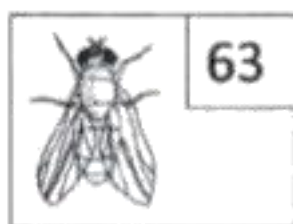
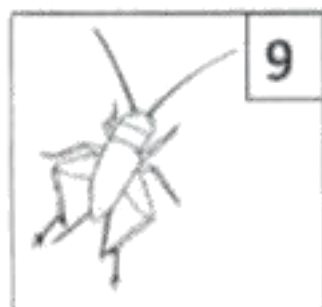
**Settantadue occhi
puntati sul mare
ottantun volte,
pronti a sparare!**

**Novanta casse son piene d'oro:
per i corsari che gran tesoro!**

27
36
45
54
63
72
81
90



RITAGLIA GLI ANIMALI CHE MANGIA IL ROSPO E INCOLLALI IN ORDINE



RITAGLIA GLI ANIMALI CHE MANGIA IL ROSPO E INCOLLALI IN ORDINE

