

Lombardia

• Colora la regione nella cartina dell'Italia e completa le schede.



Si trova nell'Italia	Confina
<input checked="" type="checkbox"/> settentrionale	a nord conSVIZZERA.....
<input type="checkbox"/> centrale	a est con TRENINO ALTO ADIGE ADIGE e VENETO.
<input type="checkbox"/> meridionale	a sud con EMILIA ROMAGNA.....
<input type="checkbox"/> insulare	a ovest conPIEMONTE.....
Superficie	
CIRCA ..24.000... km ²	

• Colora le zone montuose con il marrone, le zone collinari con il giallo e le zone pianeggianti con il verde. Poi scrivi i nomi dei confini e dei principali elementi del territorio e della regione.

Confina con SVIZZERA...

Alpi LEPONTINE...

Lago di ..COMO...

Lago MAGGIORE.

Fiume ADDA...

..COMO.....

CAPOLUOGO di REGIONE ..MILANO.....

...PAVIA.....

Confina con TRENTINO ALTO ADIGE

Alpi ..RETICHE..

Confina con VENETO...

Fiume OGLIO...

Lago di GARDA.

Fiume MINCIO...

MANTOVA..

Fiume ..PO.....

Confina con PIEMONTE...

Confina con EMILIA ROMAGNA.

● = CITTÀ CAPOLUOGO di PROVINCIA

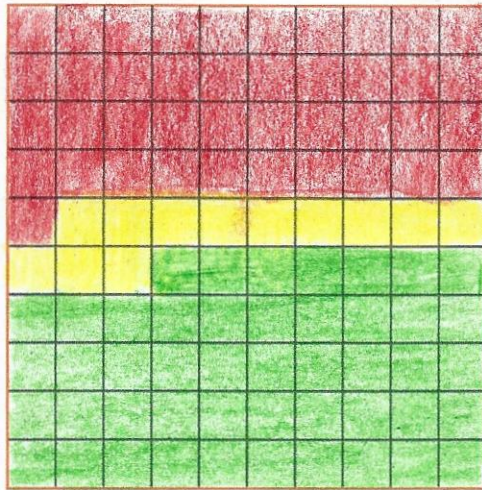
Lombardia

- Completa tutte le schede e colora gli areogrammi del territorio e dei settori produttivi secondo i dati mostrati.

Montagna 41%

Collina 12%

Pianura 47%



Monti: A. NORD. ALPI, LE PONTINE, OROBIE, RETICHE.

Pianure: .. PADANA

Fiumi: PO e AFFLUENTI di SX come TICINO, ADDA, OGLIO, MINCIO

Laghi: MAGGIORE, di COMO, d'ISEO, di GARDA ..

Mari: .. /

Isole: .. /

Vulcani: .. /

Clima: CONTINENTALE in PIANURA con ESTATI CALDE e AFOSE
INVERNI FREDDI e NEBBIOSI

Aree protette: PARCO dell'ADAMELLO e dello STELVIO ..

Statuto

ordinario speciale

Capoluogo

... MILANO

Province

BERGAMO - BRESCIA - COMO
CREMONA - LECCO - LODI
MANTOVA - MONZA/BRIANZA
PAVIA - SONDRIO - VARESE

Abitanti

... CIRCA 10 MILIONI ...

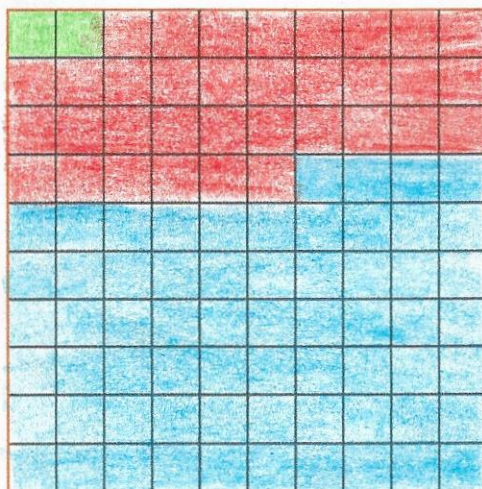
Densità

... 420 ... ab./km²

Primario 2%

Secondario 34%

Terziario 64%



Principali attività

AGRICOLTURA, ALLEVAMEN-
TO; ATTIVITÀ INDUSTRIALE:
CHIMICA, TESSILE, FARMACEUTICA,
ALIMENTARE, CALZATURIERA, ...
ATTIVITÀ SVOLTE DA BANCHE, ASSICURA-
ZIONI, TURISMO

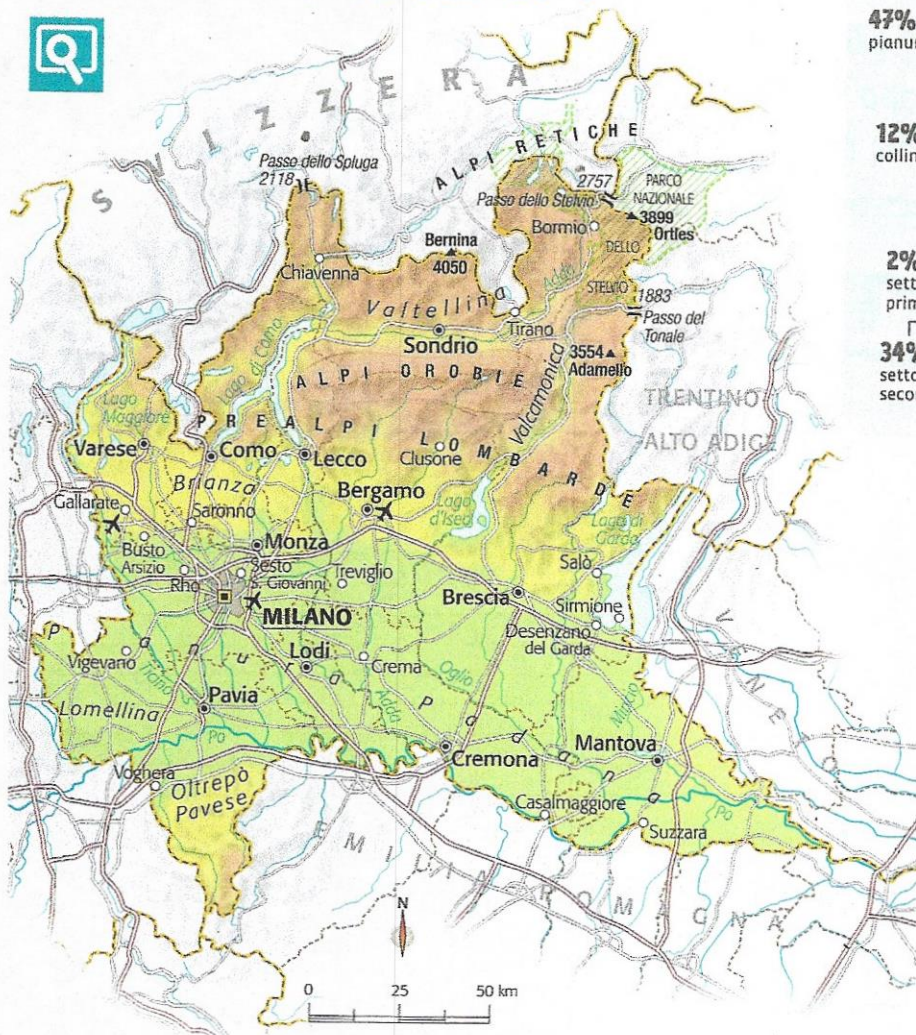
Lombardia

- Completa il testo con le parole che trovi nel seguente riquadro.

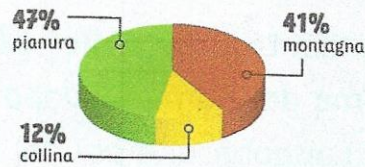
abitanti - Ticino - laghi - fabbriche - glaciale - Po
alpino - Prealpi - economia - densità - terziario
intensiva - Pianura Padana - di Garda - continentale

Il territorio della Lombardia si divide quasi equamente tra pianura e zone montuose: procedendo da nord a sud troviamo prima la zona delle Alpi, le PREALPI, le colline e infine la PIANURA PADANA, che occupa quasi la totalità della metà meridionale della regione. Nella zona delle Prealpi troviamo i più importanti LAGHI italiani, tutti di origine GLACIALE. Infatti il lago di GARDA è il più grande lago italiano. I ghiacciai delle Alpi danno vita anche a numerosi fiumi e alcuni di questi, come il TICINO, l'Adda, l'Oglio e il Mincio, finiscono per alimentare il corso del fiume PO che attraversa tutta la zona sud della Lombardia. Il clima nella zona pianeggiante è CONTINENTALE, con inverni freddi e nebbiosi ed estati calde e afose; è più mite vicino ai laghi mentre sulle montagne troviamo un clima ALPINO. La Lombardia è la prima regione in Italia per numero di ABITANTI e la seconda per DENSITÀ di popolazione. La conformazione del territorio e l'abbondanza di laghi e fiumi è stata importantissima per la crescita dell'ECONOMIA: si pratica un'agricoltura INTENSIVA e si coltivano soprattutto mais, frumento, frutta e ortaggi. Inoltre nelle zone collinari ci sono due dei più importanti distretti vinicoli italiani. L'industria lombarda è al primo posto in Italia con grandi INDUSTRIE e numerose aziende di piccole e medie dimensioni che operano in ogni settore produttivo. Molto sviluppato è anche il settore TERZIARIO grazie alla presenza di sedi di banche, società finanziarie, informatiche, agenzie pubblicitarie, case editrici e aziende di moda.

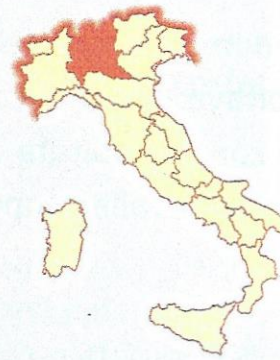
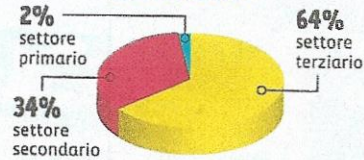
LOMBARDIA



IL TERRITORIO



IL LAVORO



LEGGO LA CARTA

Osserva la carta e rispondi.

1. Quali sono i confini della Lombardia?
2. Quali rilievi montuosi sono presenti?
3. Qual è la cima più alta?
4. Ci sono dei laghi? Quali sono i principali?
5. Quale fiume scorre fra la Lombardia e l'Emilia-Romagna?
6. Qual è il capoluogo di regione?
7. Ci sono altre città importanti? Quali?
8. Ci sono Parchi Nazionali?

FARE IPOTESI



Osserva la carta e i grafici.

- Secondo te, com'è il clima della regione? È uniforme oppure no?
- Come saranno le vie di comunicazione?

QUI STUDIO E IMPARO

- quali caratteristiche ha il territorio lombardo? Sottolinea le caratteristiche principali.

Territorio e clima

Il territorio della Lombardia può essere suddiviso in tre fasce.

- La **fascia alpina**, a nord, comprende le Alpi Lepontine, Orobic e Retiche, dove sono presenti cime che superano i 3500 metri, come il **Bernina**, l'**Ortles** e l'**Adamello**.
- La **fascia prealpina**, occupata dalle Prealpi, è la zona dei grandi laghi di origine glaciale: il **Lago Maggiore**, il **Lago di Como**, il **Lago d'Iseo** e il **Lago di Garda** (il più grande d'Italia).
- La **fascia pianeggiante**, suddivisa in due aree: l'**alta pianura**, formata da terreni poco fertili, che non trattengono l'acqua; la **bassa pianura**, formata invece da terreni molto fertili e ricchissimi di acqua.

Il fiume **Po** segna il confine a sud con l'Emilia-Romagna; riceve le acque di numerosi affluenti di sinistra: il **Ticino**, l'**Adda**, l'**Oglio** e il **Mincio**. Il **clima** è di tipo **alpino** sui rilievi; in **pianura** è caratterizzato da estati calde e afose e inverni freddi e nebbiosi; intorno ai **laghi** vi è un **microclima** mite.